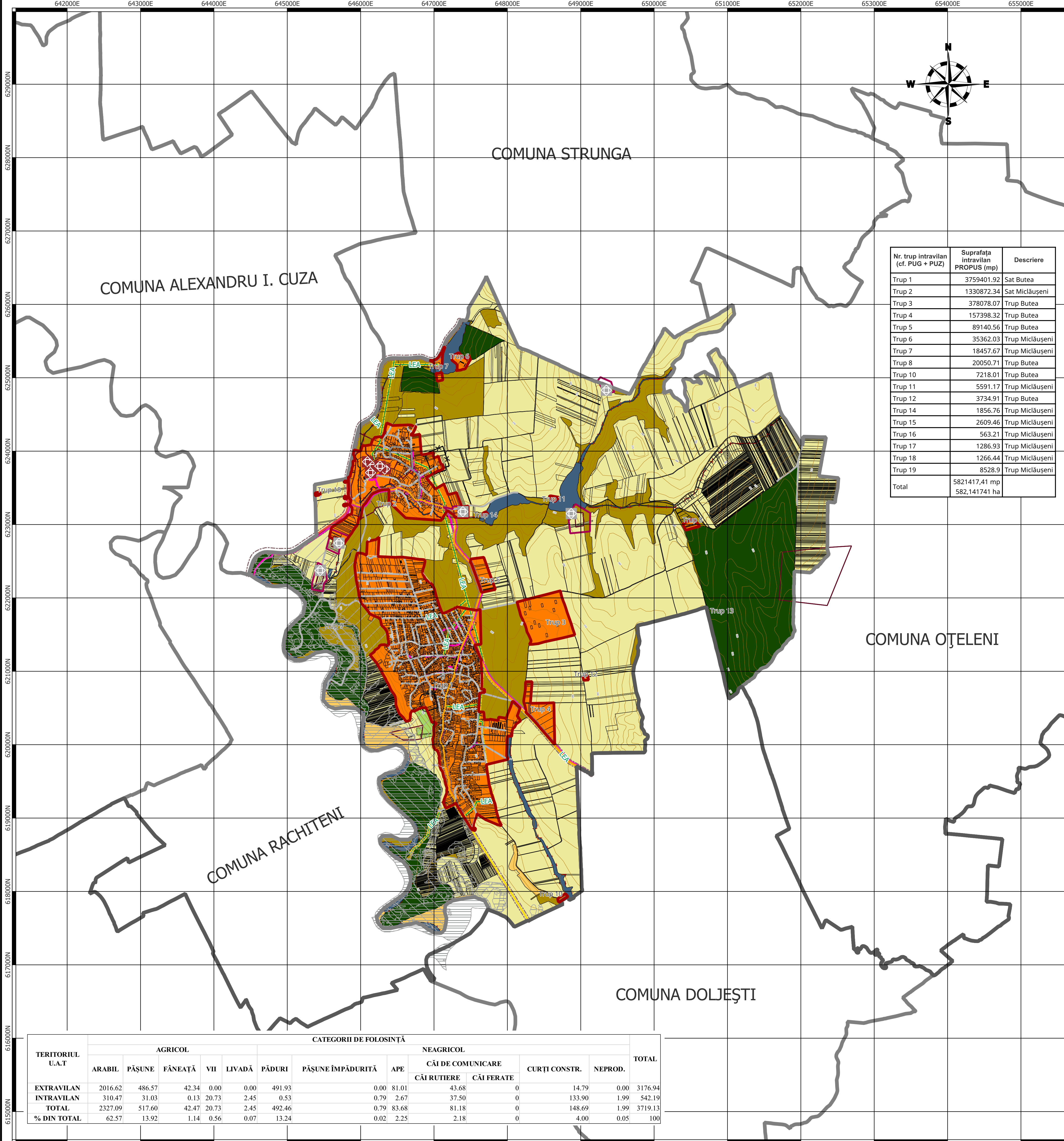


Actualizarea Planului Urbanistic General

Comuna Butea Județul Iași

Planșa 1. Încadrare în teritoriu.



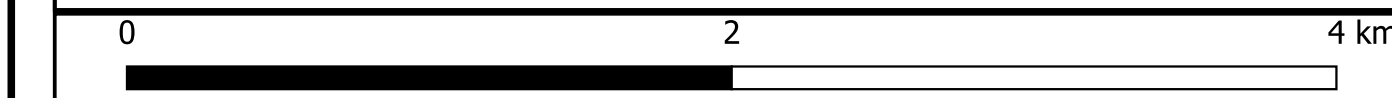
Nr. trup intravilan (cf. PUG + PUZ)	Suprafața intravilan PROPUS (mp)	Descriere
Trup 1	3759401.92	Sat Butea
Trup 2	1330872.34	Sat Miclăușeni
Trup 3	378078.07	Trup Butea
Trup 4	157398.32	Trup Butea
Trup 5	89140.56	Trup Butea
Trup 6	35362.03	Trup Miclăușeni
Trup 7	18457.67	Trup Miclăușeni
Trup 8	20050.71	Trup Butea
Trup 10	7218.01	Trup Butea
Trup 11	5591.17	Trup Miclăușeni
Trup 12	3734.91	Trup Butea
Trup 14	1856.76	Trup Miclăușeni
Trup 15	2609.46	Trup Miclăușeni
Trup 16	563.21	Trup Miclăușeni
Trup 17	1286.93	Trup Miclăușeni
Trup 18	1266.44	Trup Miclăușeni
Trup 19	8528.9	Trup Miclăușeni
Total	5821417,41 mp 582,141741 ha	

LEGENDĂ

- LIMITE**
- LIMITĂ JUDEȚ
 - LIMITĂ UAT-URI
 - LIMITĂ INTRAVILANEXISTENTĂ
- FOLOSINȚA TERENURILOR**
- ZONA AFLATĂ PERMANENT SUB APĂ
 - FOND FORESTIER
 - ARABIL
 - LIVEZI
 - VIȚĂ DE VIE
 - PĂȘUNI
 - FĂNEȚE
 - UNITATE AGRO-ZOOTEHNICE
 - ZONA ECHIPARE TEHNICOEDILITARĂ
 - ZONĂ MIXTĂ
- CĂI COMUNICAȚII**
- DRUM NAȚIONAL
 - DRUM JUDEȚEAN
 - DRUM COMUNAL
 - STRADA CATEGORIA IV
- ZONE CONSTRUITE PROTEJATE**
- MONUMENT ISTORIC - CATEGORIA B
 - SIT ARHEOLOGIC NECLASAT
- DISFUNCTIONALITĂȚI, ZONE DE RISC ANTROPIC, ZONE DE RISC NATURAL**
- ROSPA
 - ZONA DE PROTECȚIE A ENERGIEI ELECTRICE
 - ZONA DE PROTECȚIE A MONUMENTELOR ISTORICE
 - ZONĂ DE PROTECȚIE SIT ARHEOLOGIC NECLASAT
- DISFUNCTIONALITĂȚI, ZONE DE RISC ANTROPIC, ZONE DE RISC NATURAL**
- ZONA CU RISC LA INUNDAȚII
- ECHIPARE TEHNICO EDILITARĂ**
- REȚEA ALIMENTARE CU ENERGIE ELECTRICĂ (LEA) - 20KV
 - REȚEA MAGISTRALĂ DE FIBRĂ OPTICĂ



NOTĂ: Documentație PUG preliminar întocmit în baza informațiilor disponibile.



EPSG:3844 - Pulkovo 1942(58) / Stereo70

Listă de semnături:

Proiectant general:
S.C. ANDERSSSEN S.R.L.
Adresa: Municipiul Iași, str. Eternitate, nr.76, Centru Axa, et.2, jud. Iași
Telefon: 0232.242.979
E-mail: office@anderssen.ro
CUI:RO34247855; Nr.ORD: J2015000472229

Beneficiar: Primăria Comunei Butea, județul Iași
Adresa: str. Alexandru Ioan Cuza nr. 29, loc. Butea, jud. Iași
Telefon/fax: 0232.713.020/0232.713.040
Email: primariacomunabutea@yahoo.com
contact@primariabutea.ro
Cod fiscal: 4540950

PROIECTANT URBANISM:
S.C. REALITIS S.R.L.
Adresa: Municipiul Iași, șoseaua Națională, nr. 37, încăperile 5-8, clădirea Aria Office Center
Telefon: +40730-555777
E-mail: contact@realitis.ro
CUI:42797256; IUNE (EUID)
ROONRC, J2020001619229

Șef proiect: Arh. Urb. Mrejeru Florin

Coord. Topo.: Ing. Săvescu Ciprian-Constantin

Coord. RUR: Arh. Urb. Mrejeru Florin

Proiectant: Geomatician Melinte Silvia
Geomatician Filipoaia Larisa-Diana

Desenat: Ing. Lopatnic Bogdan, Ing. Poiană Ana-Maria, Geomatician Capră Anamaria Alexandra, Geomatician Agape Andreea-Catalina, Geomatician Guzu Mădălina



Planșa 1. Încadrare în teritoriu. Comuna Butea

TERITORIUL U.A.T	CATEGORII DE FOLOSINȚĂ												TOTAL
	AGRICOL						NEAGRICOL						
	ARABIL	PĂȘUNE	FĂNEAȚĂ	VII	LIVADĂ	PĂDURI	CĂI DE COMUNICARE		CURȚI CONSTR.	NEPROD.			
EXTRAVILAN	2016.62	486.57	42.34	0.00	0.00	491.93	0.00	81.01			43.68	0	14.79
INTRAVILAN	310.47	31.03	0.13	20.73	2.45	0.53	0.79	2.67	37.50	0	133.90	1.99	542.19
TOTAL	2327.09	517.60	42.47	20.73	2.45	492.46	0.79	83.68	81.18	0	148.69	1.99	3719.13
% DIN TOTAL	62.57	13.92	1.14	0.56	0.07	13.24	0.02	2.25	2.18	0	4.00	0.05	100