

Actualizarea Planului Urbanistic General

Comuna Butea Județul Iași

Planșa 4.2 Reglementări urbanistice.

LEGENDĂ

- LIMITE**
- LIMITĂ JUDEȚ
 - LIMITĂ UAT-URI
 - LIMITĂ INTRAVILAN PROPUȘĂ

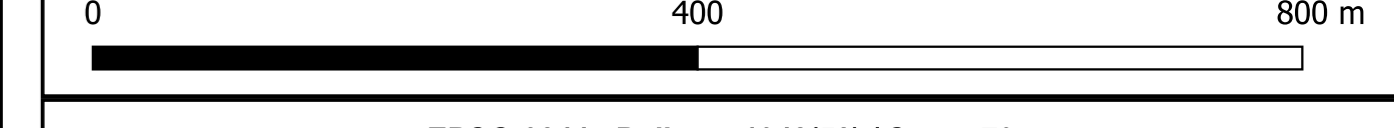
- FOLOSINȚA TERENURILOR**
- ZONA AFLATĂ PERMANENT SUB APĂ
 - FOND FORESTIER
 - ARABIL
 - LIVEZI
 - PĂȘUNI
 - UNITATE AGRO-ZOOTEHNICE
 - TRANSPORT RUTIER
 - INSTITUȚII PUBLICE
 - COMERȚ ȘI SERVICII
 - ZONA LOCUINȚE ȘI FUNCȚIUNI COMPLEMENTARE
 - ZONA UNITĂȚI INDUSTRIALE ȘI DE DEPOZITARE
 - ZONA GOSPODĂRIE COMUNALĂ ȘI CIMITIRE
 - ZONA SPAȚII VERZI, SPORT, AGREMENT ȘI PROTECȚIE

- CĂI COMUNICAȚII**
- DRUM NAȚIONAL
 - DRUM JUDEȚEAN
 - DRUM COMUNAL
 - STRADA CATEGORIA IV

- ZONE CONSTRUTE PROTEJATE**
- MONUMENT ISTORIC - CATEGORIA B
 - SIT ARHEOLOGIC NECLASAT

- DISFUNCȚIONALITĂȚI, ZONE DE RISC ANTROPIC, ZONE DE RISC NATURAL**
- ROSPA
 - ZONA DE PROTECȚIE A MONUMENTELOR ISTORICE
 - ZONA CU RISC LA INUNDĂȚII
 - ZONA DE PROTECȚIE PERMANENT SUB APE
 - ZONA DE SIGURANȚĂ CIRCULAȚIE RUTIERĂ
 - ZONA DE PROTECȚIE A ENERGIEI ELECTRICE
 - ZONA CU INTERDICȚIE TEMPORARĂ

NOTĂ: Documentație PUG preliminară întocmită în baza informațiilor disponibile.



EPSG:3844 - Pulkovo 1942(56) / Stere070

Listă de semnături:
 Proiectant general:
 S.C. ANDERSEN S.R.L.
 Adresa: Municipiul Iași, str. Eternitate, nr.76, Centru Axa, et.2, jud. Iași
 Telefon: 0232.242.979
 E-mail: office@andersen.ro
 CUI:RO34247855; Nr.ORD: J2015000472229

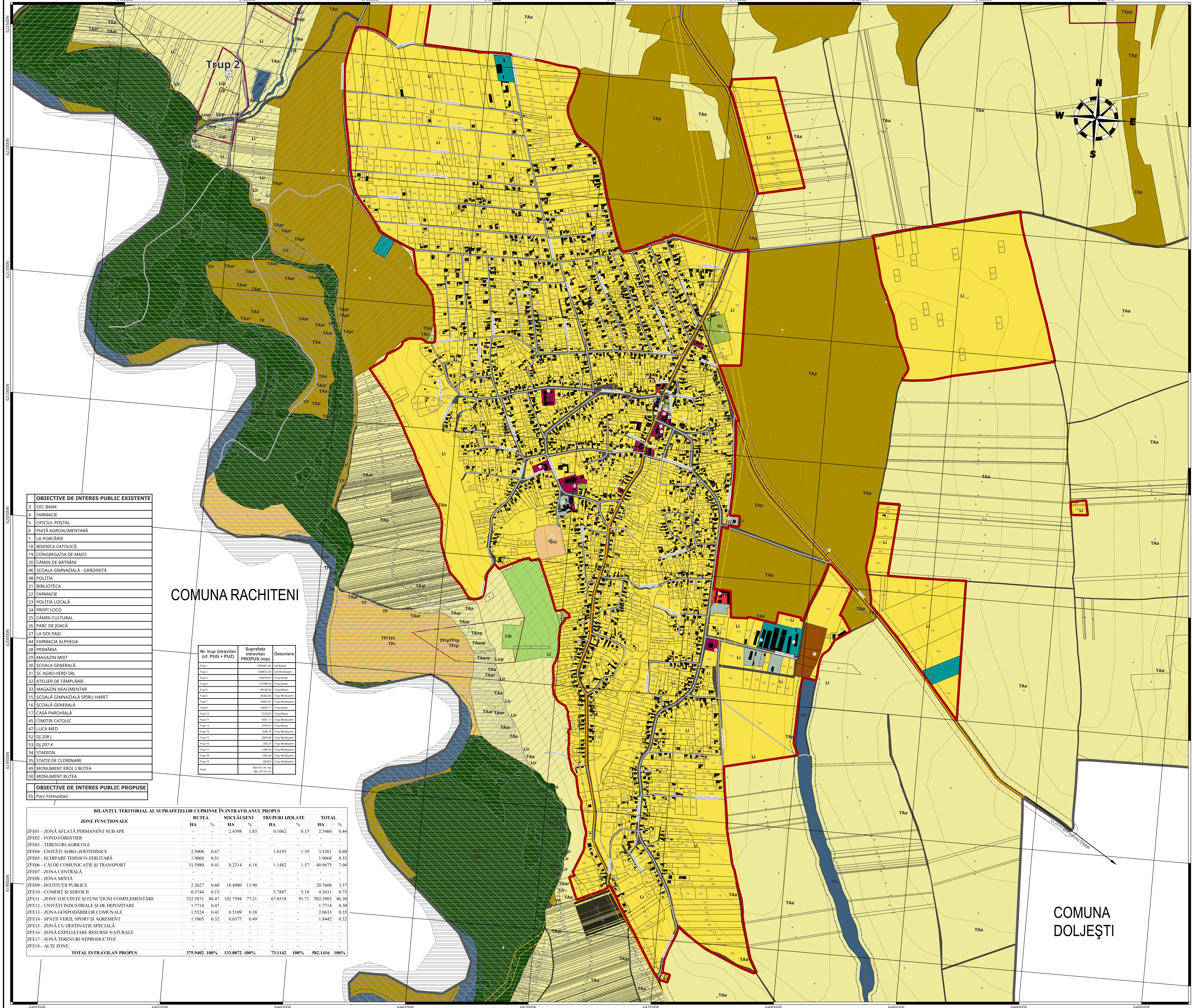
Beneficiar: Primăria Comunei Butea, Județul Iași
 Adresa: str. Alexandru Ioan Cuza nr. 29, loc. Butea, jud. Iași
 Telefon/fax: 0232.713.020/0232.713.040
 Email: primariacomunabutea@yahoo.com
 contact@primariabutea.ro
 Cod fiscal: 4540950

PROIECTANT URBANISM:
 S.C. REALITS S.R.L.
 Adresa: Municipiul Iași, șoseaua Națională, nr. 37, incalzire 5-8, clădirea Aria Office Center
 Telefon: +40730-555777
 E-mail: contact@realits.ro
 CUI:42797256

Șef proiect: Arh. Urb. Mrejeru Florin
 Coord. Topo.: Ing. Savescu Ciprian-Constantin
 Coord. RUR: Arh. Urb. Mrejeru Florin
 Proiectant: Geomatician Melisita Silvia
 Geomatician Filiposia Larisa-Diana
 Desenat: Ing. Lopatic Bogdan, Ing. Poiana Ana-Maria, Geomatician Capra Anamaria Alexandra, Geomatician Agape Andreea-Catalina, Geomatician Guzu Madalina

Planșa 4.2 Reglementări urbanistice. Sat Butea, Comuna Butea

Nr contract Realits: 1894/2023
 Nr. contract Andersen: 2230A/2023
 Data: 10.2025
 Scara: 1:5000
 Nr.planșă: 4.2



OBIECTIVE DE INTERES PUBLIC EXISTENTE

- CEC BANK
- FARMACIE
- OFICIUL POSTAL
- PIAȚA AGROALIMENTARĂ
- LA PORCĂRIE
- BISERICA CATOLICĂ
- CONGREGAȚIA DE MAICI
- CĂMIN DE BĂTRÂNI
- ȘCOALA GIMNAZIALĂ - GRĂDINIȚĂ
- POLITIA
- BIBLIOTECA
- FARMACIE
- POLITIA LOCALĂ
- PROFI LOCO
- CĂMIN CULTURAL
- PARC DE JOACĂ
- LA DOI PAȘI
- FARMACIA ALPHEGA
- PRIMĂRIA
- MAGAZIN MIXT
- ȘCOALA GENERALĂ
- SC AGRO-VERD SRL
- ATELIER DE TÂMPLĂRIE
- MAGAZIN NEALIMENTAR
- ȘCOALA GIMNAZIALĂ SPIRU HARET
- ȘCOALA GENERALĂ
- CASĂ PAROHIALĂ
- CIMITIR CATOLIC
- LUCIA MED
- DI 208 J
- DI 207 K
- STADION
- STATIE DE CLORINARE
- MONUMENT EROI 2 BUTEA
- MONUMENT BUTEA

OBIECTIVE DE INTERES PUBLIC PROPUSE

- Parc Fotovoltaic

COMUNA RACHITENI

Nr. trup intravilan (cf. PUG + PUZ)	Suprafața intravilan PROPUS (mp)	Descriere
Trup 1	270940,30	Sat Butea
Trup 2	139487,34	Sat Măcăușeni
Trup 3	270707,07	Trup Butea
Trup 4	107799,52	Trup Butea
Trup 5	81452,94	Trup Butea
Trup 6	3532,00	Trup Măcăușeni
Trup 7	18457,87	Trup Măcăușeni
Trup 8	20957,71	Trup Butea
Trup 9	72319,19	Trup Butea
Trup 10	10911,17	Trup Măcăușeni
Trup 11	37487,11	Trup Butea
Trup 12	19517,70	Trup Măcăușeni
Trup 13	20818,18	Trup Măcăușeni
Trup 14	13815,50	Trup Măcăușeni
Trup 15	13815,50	Trup Măcăușeni
Trup 16	13815,50	Trup Măcăușeni
Trup 17	13815,50	Trup Măcăușeni
Trup 18	13815,50	Trup Măcăușeni
Trup 19	13815,50	Trup Măcăușeni
Trup 20	13815,50	Trup Măcăușeni

BILANȚUL TERITORIAL AL SUPRAFEȚELOR CUPRINSE ÎN INTRAVILANUL PROPUȘ

ZONE FUNCȚIONALE	BUTEA		MĂCĂUȘENI		TRUPURI IZOLATE		TOTAL	
	HA	%	HA	%	HA	%	HA	%
ZF001 - ZONĂ AFLATĂ PERMANENT SUB APE	-	-	2.4398	1,83	0.1062	0,15	2.5460	0,44
ZF002 - FOND FORESTIER	-	-	-	-	-	-	-	-
ZF003 - TERENURI AGRICOLE	-	-	-	-	-	-	-	-
ZF004 - UNITĂȚI AGRO-ZOOTEHNICE	2.5008	0,67	-	-	1.0193	1,39	3.5201	0,60
ZF005 - ECHIPARE TEHNICO-EDILITARĂ	1.9068	0,51	-	-	-	-	1.9068	0,33
ZF006 - CĂI DE COMUNICAȚIE ȘI TRANSPORT	31.5980	8,41	8.2214	6,18	1.1482	1,57	40.9675	7,04
ZF007 - ZONĂ CENTRALĂ	-	-	-	-	-	-	-	-
ZF008 - ZONĂ MIXTĂ	-	-	-	-	-	-	-	-
ZF009 - INSTITUȚII PUBLICE	2.2627	0,60	18.4980	13,90	-	-	20.7607	3,57
ZF010 - COMERȚ ȘI SERVICII	0.5744	0,15	-	-	3.7887	5,18	4.3631	0,75
ZF011 - ZONE LOCUINȚE ȘI FUNCȚIUNI COMPLEMENTARE	332.5871	88,47	102.7594	77,21	67.0518	91,71	502.3983	86,30
ZF012 - UNITĂȚI INDUSTRIALE ȘI DE DEPOZITARE	1.7714	0,47	-	-	-	-	1.7714	0,30
ZF013 - ZONĂ GOSPODĂRIILOR COMUNALE	1.5524	0,41	0.5109	0,38	-	-	2.0633	0,35
ZF014 - SPAȚII VERZI, SPORT ȘI AGREMENT	1.1865	0,32	0.6577	0,49	-	-	1.8442	0,32
ZF015 - ZONĂ CU DESTINAȚIE SPECIALĂ	-	-	-	-	-	-	-	-
ZF016 - ZONĂ EXPLOATARE RESURSE NATURALE	-	-	-	-	-	-	-	-
ZF017 - ZONĂ TERENURI NEPRODUCTIVE	-	-	-	-	-	-	-	-
ZF018 - ALTE ZONE	-	-	-	-	-	-	-	-
TOTAL INTRAVILAN PROPUȘ	375.9402	100%	133.0872	100%	73.1142	100%	582.1416	100%