

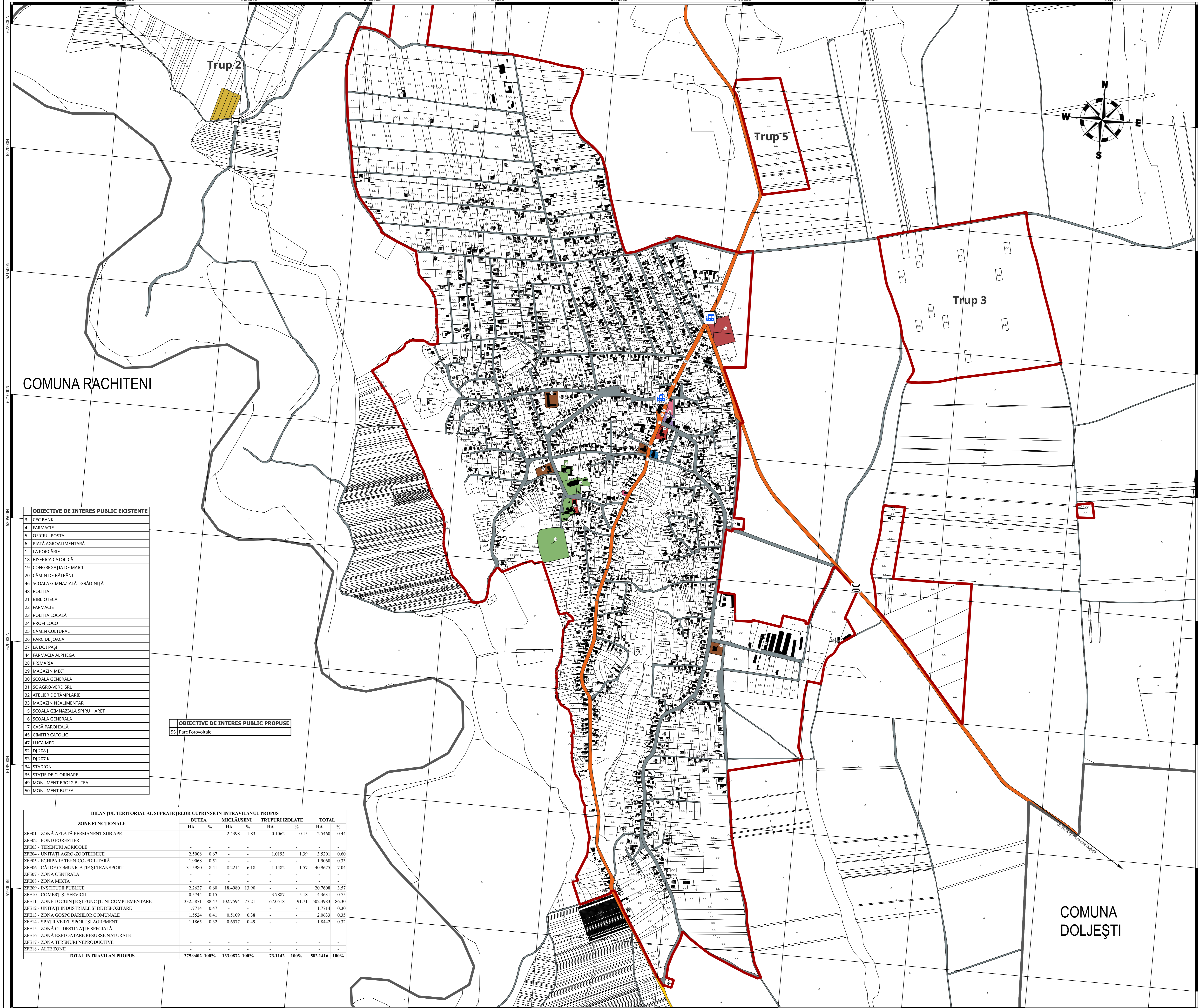
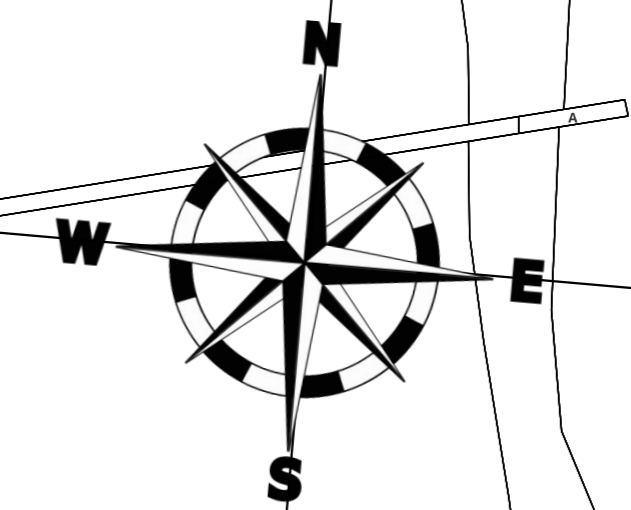
Actualizarea Planului Urbanistic General

Comuna Butea Județul Iași

Planșa 7.2 Obiectivele de interes public.

LEGENDĂ

- LIMITE**
- LIMITĂ JUDEȚ
 - LIMITĂ UAT-URI
 - LIMITĂ INTRAVILAN PROPUȘĂ
- OBIECTIVE DE INTERES PUBLIC**
- ADMINISTRAȚIE PUBLICĂ
 - SIGURANȚA POPULAȚIEI
 - SĂNĂTATE ȘI ASISTENȚĂ SOCIALĂ
 - INVĂȚĂMÂNT PREȘCOLAR/GIMNAZIAL/LECAL
 - CULTE(BISERICI CIMITIRE)
 - CULTURĂ
 - BIBLIOTECĂ
 - SPORT(STADION,SALA DE SPORT)
 - AGREMENT
- CIRCULAȚII ȘI TRANSPORT PUBLIC, SPAȚII PUBLICE**
- STAȚII AUTOBUZ
 - PODURI
 - DRUMURI NAȚIONALE
 - DRUMURI JUDEȚENE
 - DRUMURI COMUNALE
 - DRUMURI PRINCIPALE
 - DRUMURI SECUNDARE



COMUNA RACHITENI

COMUNA DOLJEȘTI

OBIECTIVE DE INTERES PUBLIC EXISTENTE

3	CEC BANK
4	FARMACIE
5	OFICIUL POSTAL
6	PIAȚĂ AGROALIMENTARĂ
1	LA PORCĂRIE
18	BISERICA CATOLICĂ
19	CONGREGAȚIA DE MAICI
20	CĂMIN DE BĂTRÂNI
46	ȘCOALA GIMNAZIALĂ - GRĂDINIȚĂ
48	POLITIA
21	BIBLIOTECĂ
22	FARMACIE
23	POLITIA LOCALĂ
24	PROFI LOCO
25	CĂMIN CULTURAL
26	PARC DE JOACĂ
27	LA DOI PASI
44	FARMACIA ALPHEGA
28	PRIMĂRIA
29	MAGAZIN MIXT
30	ȘCOALA GENERALĂ
31	SC AGRO-VERD SRL
32	ATELIER DE TÂMPLĂRIE
33	MAGAZIN NEALIMENTAR
15	ȘCOALA GIMNAZIALĂ SPIRU HARET
16	ȘCOALA GENERALĂ
17	CASĂ PAROHIALĂ
45	CIMITIR CATOLIC
47	LUCA MED
52	DJ 208 J
53	DJ 207 K
34	STADION
35	STATIE DE CLORINARE
49	MONUMENT EROI 2 BUTEA
50	MONUMENT BUTEA

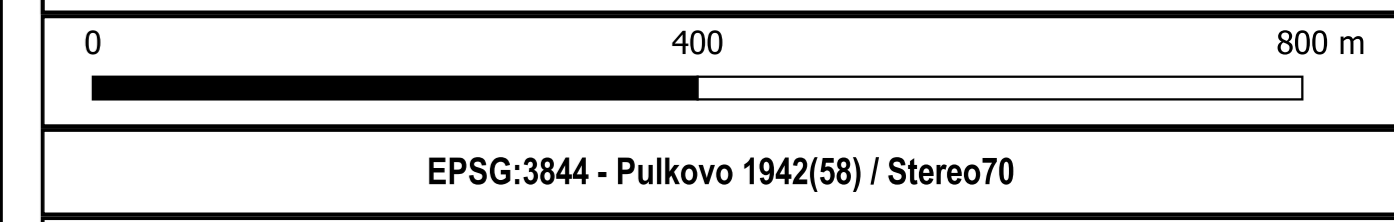
OBIECTIVE DE INTERES PUBLIC PROPUSE

55	Parc Fotovoltaic
----	------------------

BILANȚUL TERITORIAL AL SUPRAFEȚELOR CUPRINSE ÎN INTRAVILANUL PROPUȘ

ZONE FUNCȚIONALE	BUTEA		MILĂUȘENI		TRUPURI IZOLATE		TOTAL	
	HA	%	HA	%	HA	%	HA	%
ZFE01 - ZONĂ AFLĂTĂ PERMANENT SUB APE	-	-	2.4398	1.83	0.1062	0.15	2.5460	0.44
ZFE02 - FOND FORESTIER	-	-	-	-	-	-	-	-
ZFE03 - TERENURI AGRICOLE	-	-	-	-	-	-	-	-
ZFE04 - UNITĂȚI AGRO-ZOOTEHNICE	2.5008	0.67	-	-	1.0193	1.39	3.5201	0.60
ZFE05 - ECHIPARE TEHNICO-EDILITARĂ	1.9068	0.51	-	-	-	-	1.9068	0.33
ZFE06 - CĂI DE COMUNICAȚIE ȘI TRANSPORT	31.5980	8.41	8.2214	6.18	1.1482	1.57	40.9675	7.04
ZFE07 - ZONĂ CENTRALĂ	-	-	-	-	-	-	-	-
ZFE08 - ZONĂ MIXTĂ	-	-	-	-	-	-	-	-
ZFE09 - INSTITUȚII PUBLICE	2.2627	0.60	18.4980	13.90	-	-	20.7608	3.57
ZFE10 - COMERT ȘI SERVICII	0.5744	0.15	-	-	3.7887	5.18	4.3631	0.75
ZFE11 - ZONE LOCUINȚE ȘI FUNCȚIUNI COMPLEMENTARE	332.5871	88.47	102.7594	77.21	67.0518	91.71	502.3983	86.30
ZFE12 - UNITĂȚI INDUSTRIALE ȘI DE DEPOZITARE	1.7714	0.47	-	-	-	-	1.7714	0.30
ZFE13 - ZONĂ GOSPODĂRIILOR COMUNALE	1.5524	0.41	0.5109	0.38	-	-	2.0633	0.35
ZFE14 - SPAȚII VERZI, SPORT ȘI AGREMENT	1.1865	0.32	0.6577	0.49	-	-	1.8442	0.32
ZFE15 - ZONĂ CU DESTINAȚIE SPECIALĂ	-	-	-	-	-	-	-	-
ZFE16 - ZONĂ EXPLOATARE RESURSE NATURALE	-	-	-	-	-	-	-	-
ZFE17 - ZONĂ TERENURI NEPRODUCTIVE	-	-	-	-	-	-	-	-
ZFE18 - ALTE ZONE	-	-	-	-	-	-	-	-
TOTAL INTRAVILAN PROPUȘ	375.9402	100%	133.0872	100%	73.1142	100%	582.1416	100%

NOTĂ: Documentație PUG preliminară întocmită în baza informațiilor disponibile.



EPSG:3844 - Pulkovo 1942(58) / Stere070

Listă de semnături:
 Proiectant general:
 S.C. ANDERSSSEN S.R.L.
 Adresa: Municipiul Iași, str. Eternitate, nr.76, Centru Axa, et.2, jud. Iași
 Telefon: 0232.242.979
 E-mail: office@anderssen.ro
 CUI:RO34247855; Nr.ORC: J201500472229

Beneficiar: Primăria Comunei Butea, Județul Iași
 Adresa: str. Alexandru Ioan Cuza nr. 29, loc. Butea, jud. Iași
 Telefon/fax: 0232.713.020/0232.713.040
 Email: primariacomunabutea@yahoo.com
 contact@primariabutea.ro
 CUI:42737256; JUDEȚE(IUD): IASI-RO
 ROONRC: J2020001619229

Șef proiect: Arh. Urb. Mrejeru Florin
 Coord. Topo.: Ing. Savescu Ciprian-Constantin
 Coord. RUR: Arh. Urb. Mrejeru Florin
 Proiectant: Geomatician Melinte Silvia
 Geomatician Filipoiu Larisa-Diana
 Desenat: Ing. Lopatnic Bogdan, Ing. Poiana Ana-Maria, Geomatician Capră Anamaria, Geomatician Agape Alexandra-Catalina, Geomatician Guzu Madalina

Planșa 7.2 Obiectivele de interes public. Sat Butea, Comuna Butea

Nr contract Realitis: 1894/2023	Data: 10.2025	Scara: 1:5000	Nr.planșă: 7.2
Nr. contract Anderssen: 2230A/2023			